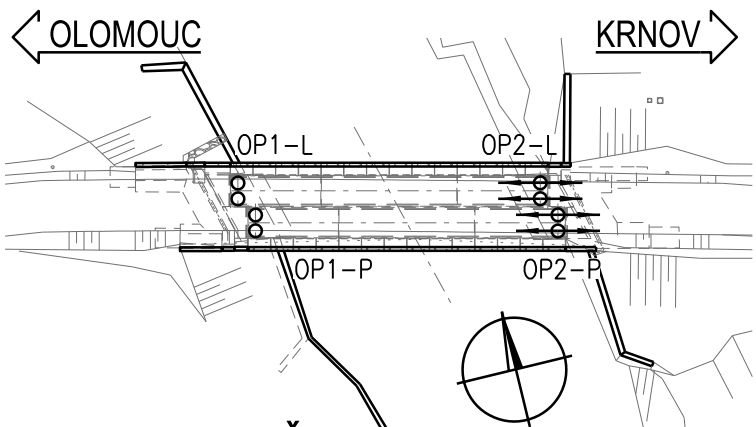


SO 01 MOST V KM 17,790

LOŽISKA

SCHÉMA LOŽISEK

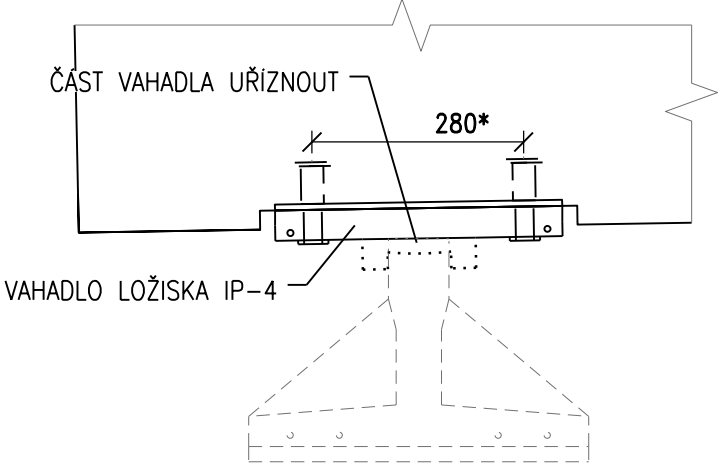
M 1:500



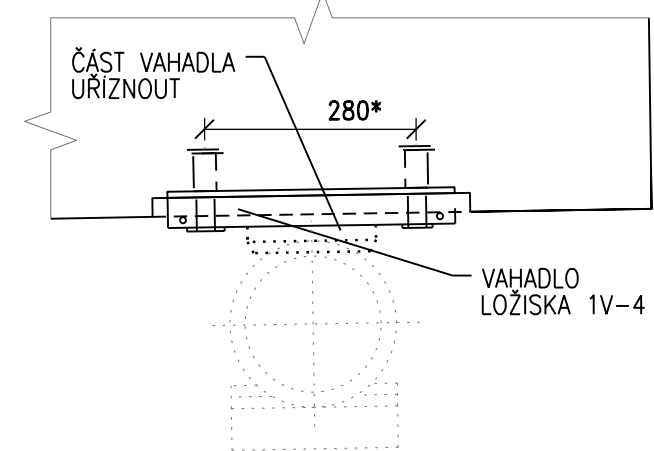
LEGENDA LOŽISEK

	PEVNÉ LOŽISKO
	JEDNOSMĚRNÉ LOŽISKO

DETAIL ÚPRAVY VAHADLA 1:10



DETAIL ÚPRAVY VAHADLA 1:10



TABULKA LOŽISEK

DRUH LOŽISKA – KALOTOVÉ	PEVNÉ	PŘIČNĚ PEVNÉ
POLOHA LOŽISKA	OPĚRA OP1	OPĚRA OP2
OZNAČENÍ LOŽISKA	–	–
VERTIKÁLNÍ ZATÍŽENÍ MAXIMÁLNÍ (Z) [kN]	1650	1650
VERTIKÁLNÍ ZATÍŽENÍ MINIMÁLNÍ (Z) [kN]	450	450
HORIZONTÁLNÍ PODÉLNÁ REAKCE (X) [kN]	130	–
HORIZONTÁLNÍ PŘÍČNÁ REAKCE (Y) [kN]	150	150
MAX PODÉLNÝ POSUN (X)* [mm]	–	±25
PODÉLNÝ POSUN LOŽISKA (X) [mm]	–	±25
NASTAVENÍ V OSE X (10–20°C) [mm]	–	+0
PŘÍČNÝ POSUN LOŽISKA (Y) [mm]	–	–
MAXIMÁLNÍ NATOČENÍ (KOLEM Y) [mrad]	8	8

ROZMĚRY ÚLOŽNÝCH BLOKŮ JSOU ORIENTAČNÍ,  
JE NUTNÉ JE UPRAVIT DLE VÝROBNÍ  
DOKUMENTACE LOŽISEK

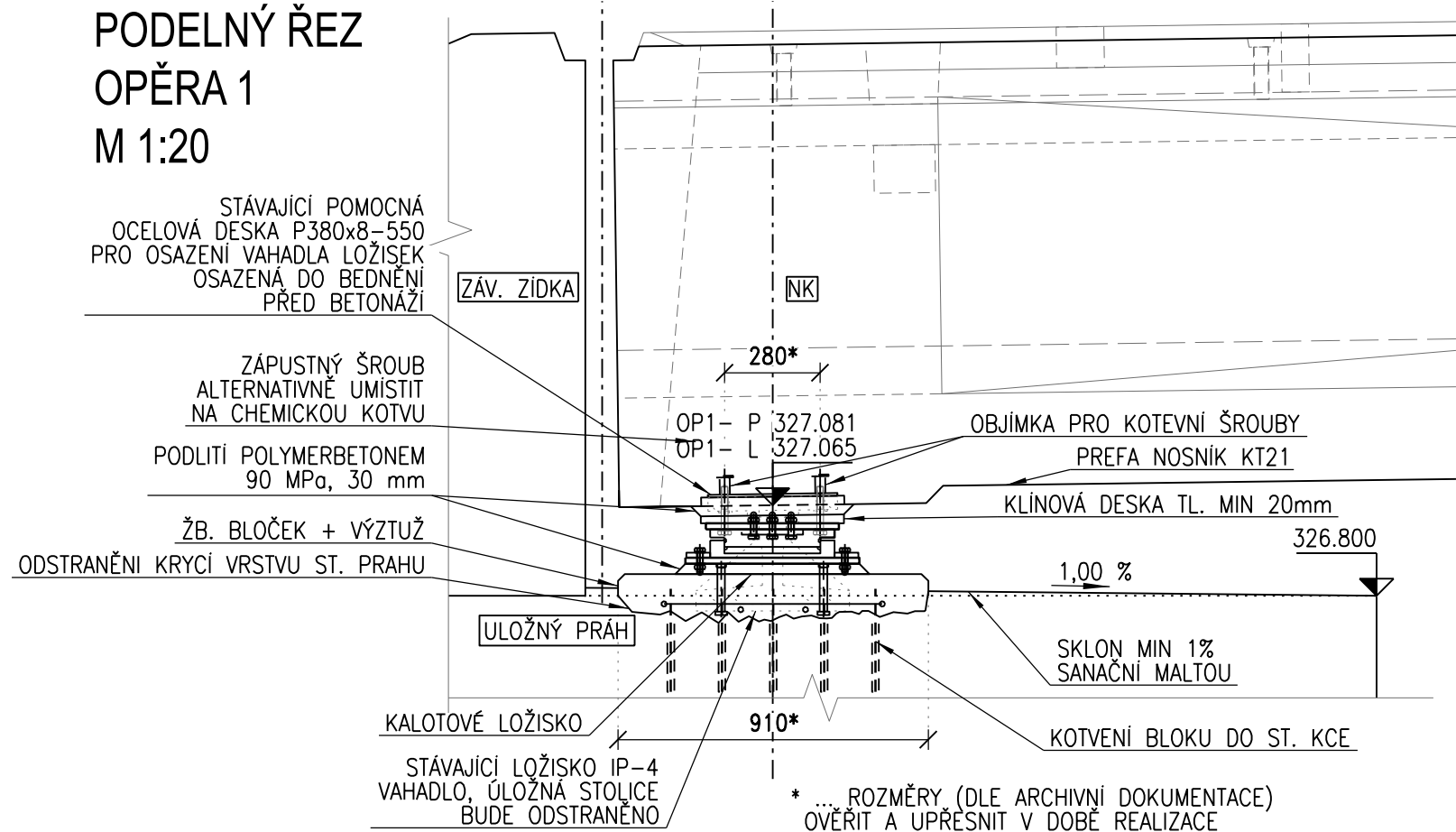
POZNÁMKA

- V PŘÍPADĚ, ŽE VAHADLA STÁVAJÍCÍCH LOŽISEK NEBUDE MOŽNÉ ODSTRANIT Z KONSTRUKCE (BYLY OSAZENY DO BEDNĚNÍ V PREFĚ A NÁSLEDNĚ ZABETONOVÁNY), JE MOŽNÉ ČÁSTI VAHADEL SERÍZNOUT
- OSOVÉ VZDÁLENOSTI OBJÍMEK PRO KOTEVNÍ ŠROUBY NUTNO PROVĚŘIT NA STAVBĚ, V PŘÍPADĚ ODLIŠNOSTI, NUTNO KONTAKTOVAT PROJEKTANTA
- MONTÁŽNÍ TEPLOTA 5–20°C
- UVĚDĚNÉ HODNOTY ZATÍŽENÍ JSOU NAVRHOVÉ, VYNÁSOBENÉ DYNAMICKÝM SOUČinitelem.
- LOŽISKA BUDOU K NOSNÉ KONSTRUKCI A KOTEVNÍ DESCE UCHYCENA ŠROUBY.
- KOTEVNÍ DESKA BUDE UCHYCENA KE SPODNÍ STAVBĚ POMOCÍ TRNŮ.
- LOŽISKA BUDOU PODLITA PŘED POKLÁDKOU ŠTERKOVÉHO LOŽE.
- SKLON KLINOVÝCH DESEK UPRAVIT DLE VÝROBNÍ DOKUMENTACE

PODELNÝ ŘEZ

OPĚRA 1

M 1:20

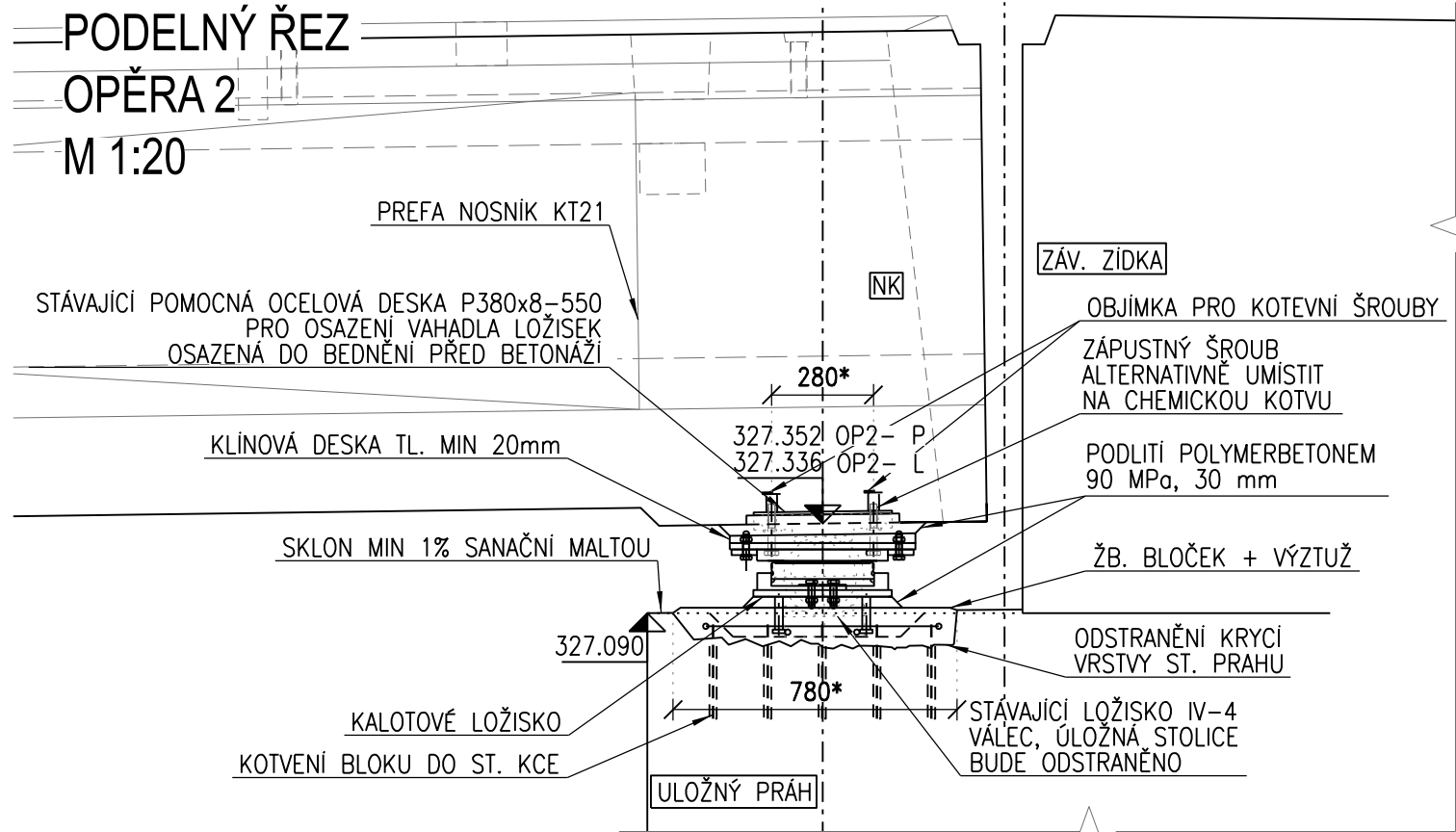


\* ... ROZMĚRY (DLE ARCHIVNÍ DOKUMENTACE) OVĚŘIT A UPŘESNIT V DOBĚ REALIZACE

PODELNÝ ŘEZ

OPĚRA 2

M 1:20



\* ... ROZMĚRY (DLE ARCHIVNÍ DOKUMENTACE) OVĚŘIT A UPŘESNIT V DOBĚ REALIZACE



			ČÍSLO SOUPRAVY:
		PO PŘIPOMÍNKOVÉM ŘÍZENÍ	
REVIZE Č.	DATUM	ZMĚNA	



MORAVIA CONSULT Olomouc a.s.  
LEGIONÁŘSKÁ 1085/8 , 779 00 Olomouc

tel.: +420 585 570 444  
IDS: kjee9md  
e-mail: moravia@moravia.cz  
http://www.moravia.cz

OBJEDNATEL		Správa železnic, státní organizace Oblastní ředitelství Olomouc, Nerudova 1, 779 00 Olomouc	
ZHOTOVITEL		MORAVIA CONSULT Olomouc a.s.	
HLAVNÍ INŽENÝR PROJEKTU	ING. PETR HANZLÍK	VEDOUcí TÝMU: ING. PETR HANZLÍK	
ODPOVĚDNÝ PROJ. OBJ., PS	NAVRHL, VYPRACOVAL	KONTROLOVAL	
ING. PETR HANZLÍK	ING. PETR HANZLÍK	ING. JAROSLAV SEDLÁČEK	
KRAJ: OLOMOUCKÝ	POVĚŘENÝ OÚ: HLUBOČKY	OBEC: HLUBOČKY	
Oprava mostů na trati Hlubočky - Domašov - most v km 17,790		ZAK. ČÍSLO MCO	20 - 020 - 235- SR
		ÚČEL	DSP
		DATUM	09/2020
		FORMÁT	4 x A4
		MĚŘÍTKO	1:500, 1:20, 1:10
SO 01 Most v km 17,790		ČÁST	POŘ.Č.
LOŽISKA		D.2.1.2	2.5.2

DOKUMENT LZE UŽÍVAT POUZE VE SMYSLU PŘEŠLUŠNÉ SMLOUVY O DÍLO, ŽÁDNÁ JEHO ČÁST NEMŮŽE BYT DLE ZÁKONA č.121/2000 Sb. KOPÍROVÁNA NEBO JINAK ROZŠÍŘOVÁNA BEZ SOUHLASU MORAVIA CONSULT Olomouc a.s.